

积极探索“公交生活圈”服务新模式 青岛定制公交满载烟火气

■青岛财经日报/首页新闻 记者 宋大伟 通讯员 李晓旭

为满足市民多样化、个性化的出行需求,提升公交吸引力,青岛城运控股公交集团积极探索“公交生活圈”服务新模式,推出了一系列定制公交服务,持续拓展公交服务的应用场景,扩大覆盖面。日前,公交集团市南巴士五分公司与市北区延安路街道延安二路社区委员会联创共建、深化合作,以“党建链”赋能“服务链”,开通“糖球会直通车”,为社区居民提供“一站直达”大鲍岛糖球会的便捷服务,以创新灵活的服务模式,为居民们带来多元化、更贴心的出行体验。

定制公交搭桥梁 社区出行更便捷

近日,公交市南巴士五分公司党支部书记于福浩接到了共建单位——延安路街道延安二路社区的电话。“社区居民们都非常想去逛逛糖球会,不知道咱们这边能不能提供包车服务呢?”

据了解,延安二路社区的居民大多是老年人。“这几天一直想去糖球会逛逛,但不管是坐公交还是地铁,都少不了换乘加走路,我这腿脚不方便,一时真是犯了难。”社区居民黄女士表示,社区居民都住在榉林山场站附近,日常出行全靠公交车,他们希望能有一辆专车直达糖球会现场。公交市南巴士五分公司接到社区电话后,迅速与公司营运服务部门沟通,公司上下高度重视,一致认为这是一项便民利民的好举措,决定全力支持。

经过双方多次深入细致的沟通,公交市南巴士五分公司最终确定了具体的安排方案。2月11日16时,他们特别协调了一辆36路公交车作为此次活动的专用车辆,技术娴熟、路况经验丰富的驾驶员张新钢被选派担任起此次行程的驾驶员。张新钢表示:“我将以细致入微的服务态度,为居民们的顺畅出行保驾护航。”当社区居民们得知这一好消息时,十分开心并表示:“这样的服务真是太贴心了,为公交点赞。”

车厢装饰显心意 联创共建促服务

11日下午,五分公司后勤人员紧锣密鼓地开始装饰直通车,将公交车打造成了一辆充满节日气氛的“糖球会主题车”。16时,20名居民陆续来到榉林山场站集合,在驾驶员和志愿者指引下顺利登车。“一上车就感觉像是进入了糖球会的现场,节日气氛特别浓!”居民李阿姨兴奋地说道。除此之外,分公司还特别安排了两名志愿者随车同行,为居民们提供贴心的服务。在乘车途中,服务人员细心照顾每一位居民,扶上送下,确保大家的出行安全与舒适。仅20分钟后,车辆顺利抵达大鲍岛现场,居民满怀期待地开始了他们的糖球会之旅。“‘糖球会直通车’真是开到了老百姓的心坎里了,2元的票价,不仅便捷还实惠,让我们感受到了市集的烟火气,唤起了往昔的美好回忆。”市民张女士兴奋地表达着逛糖球会的喜悦和对公交服务的赞赏。

据悉,此次“糖球会直通车”的成功运营,得益于五分公司党支部与延安二路社区党支部的联创共建。自双方党支部建立共建关系以来,始终坚持党建引领与群众路线紧密结合,精准对接居民需求,致力于解决居民出行难题,通过资源共享、优势互补,携手并肩为市民排忧解难,切实打通了服务群众的“最后一米”。此次糖球会出行活动,正是双



公交市南巴士精准对接居民需求,切实打通服务群众的“最后一米”。

方党支部共建共享成果的生动体现。

定制“公交+”提升公交吸引力

近年来,随着城市公共交通系统的不断发展,市民的出行需求日益多样化。定制公交作为一种“共享公交”出行模式,集灵活、准点、直达、高效等特点于一体,逐渐成为传统公交运营模式的有效补充。公交集团聚焦如何提升乘客的出行便捷度,以“提升公交吸引力”为主题,在运营提质、技术升级、服务用情等领域主动出击,系统推进、多路突破,推出响应式公交、微循环线路等创新服务模式,实现

了市民出门到站、抬脚上车;以市民多元化出行需求为导向,打造了通学专线、景区环线、大型活动定制专线等多种服务产品,受到了市民的广泛好评。

市南巴士公司党委书记、董事长黄杰说:“我们将充分发挥公交灵活优势,打造‘文化+公交’‘学校+公交’‘社区+公交’等不同特色的服务模式,推动定制线路向专业化、特色化、人性化转变,塑造增强企业竞争力。”下一步,市南巴士公司还将运用信息化技术,增强乘客的体验感和参与度,推出更多私人定制服务,如旅游专车、婚庆专车等,进一步丰富市民乘客的出行方式,助力城市交通的可持续发展。

青岛引航站成功移泊亚洲最大无动力驳船

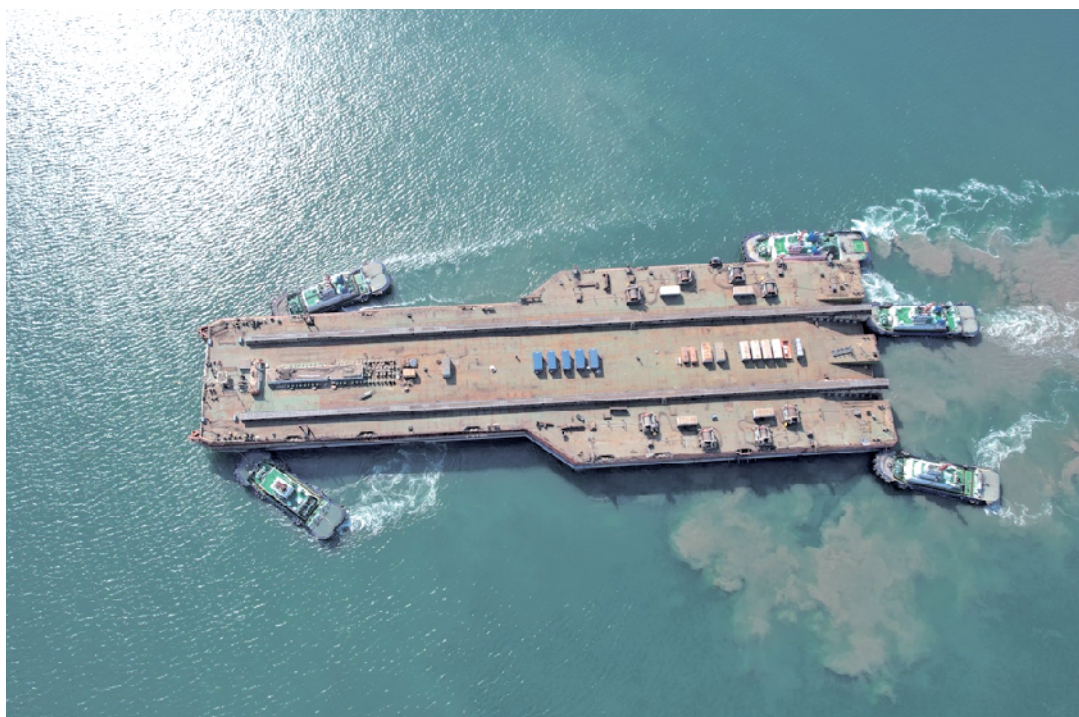
■青岛财经日报/首页新闻 记者 宋大伟 通讯员 隋梦林

近日,青岛引航站成功移泊亚洲第一海工驳船“海洋石油229”至青岛武船麦克德莫特码头(右图),为世界最大在建模块的装船工作奠定了坚实基础。

青岛武船麦克德莫特码头呈独特的U型港池构造,空间极为狭窄。“海洋石油229”驳船体型庞大,船长215米,型宽65米,是目前世界第三、亚洲第一大无动力甲板驳船,这对于引航工作来说无疑是一项极高的挑战。

作业当日寒风凛冽,青岛引航站引航员盛晓强在驳船甲板上坚守了三个多小时,凭借精湛的专业技能和丰富的引航经验,密切关注驳船状态,从航向、航速到船身角度,精准把控每一个操作细节,灵活调整引航及拖轮布置方案。面对复杂的环境和巨大的挑战,引航员们高效协作,配合默契,及时应对各种突发情况,确保移泊作业的顺利进行。最终,“海洋石油229”稳稳横靠在青岛武船麦克德莫特码头指定位置,移泊作业圆满完成。

此次移泊作业的成功,充分彰显了青岛引航员扎实的专业素养与坚韧不拔的工作精神,更体现了他们坚守初心、勇于担当的精神风貌,也为后续相关业务开展积累了宝贵经验。



青岛去年对外运输客运总量超9779万人次

■青岛财经日报/首页新闻记者 宋大伟

记者从青岛市交通运输局公共服务中心获悉,2024年青岛市综合交通运输运行总体平稳、稳中有进。公共服务中心的监测数据显示,2024年青岛全年对外运输客运总量9779.22万人次,日均26.72万人次,同比增长13.34%;公交地铁客运总量124006.25万人次,日均338.81万人次,同比增长7.70%;高速公路驶入驶出车辆29243.91万辆,日均79.90万辆,同比增长2.49%。

对外运输方面,民航运输旅客吞吐量2618.10万人次,日均7.15万人次,同比增长22.22%;铁路运输旅客到发量6589.58万人次,日均18.00万人次,同比增长12.56%;道路运输发送乘客562.80万人次,日均1.54万人次,同比降低10.30%;水路运输(国际客运)到发旅客8.74万人次,日均239人次,同比增长803.55%。

城市客运方面,常规公交运送乘客71122.32万人次,日均194.32万人次,同比增长4.42%;地铁运送乘客52883.92万人次,日均144.49万人次,同比增长12.44%。

高速公路方面,高速公路驶入驶出车辆29243.91万辆,日均79.90万辆,同比增长2.49%。其中,驶入车辆14733.28万辆,日均40.25万辆,同比增长3.10%;驶出车辆14510.63万辆,日均39.65万辆,同比增长1.87%。

青岛公交30路美食专线车再升级

■青岛财经日报/首页新闻 记者 宋大伟 通讯员 唐梦遥

热闹的早市和夜市容得下世态万象,忙碌的青岛公交30路美食专线车也满载了人间烟火。在青岛的城市脉络中,青岛城运控股公交集团市北巴士公司30路公交车宛如一条灵动的丝带,串联起城市的多个重要区域。从胜利桥停车场出发,终点抵达台东郭口路,全程设有16个站点,线路全程行驶约17.6公里。沿途经过北岭山森林公园、海泊河早市、康定路农贸市场、台东夜市等重要站点,贯穿了市北区多个居民密集区与商业中心。

科学调整运力,增加特色服务举措,车厢内“台东网红美食攻略”上新,为乘客提供折扣优惠……青岛公交30路美食专线车再升级。30路公交车的路程虽不长,意义却深远。车轮卷扬的是温暖的烟火气,车程连接起人与人之间的信任和温情,如微光散落在城市的每一个角落,点滴汇聚,让文明与美好流淌在城市生活的细节之中。让我们坐着公交车,一起逛夜市、看夜景、品美食,感受活色生香的城市“烟火气”。

增加车次优化服务 客流量明显上升

“下一站,人民路铁岭路站。”伴随着车厢内的温馨提示,30路公交车缓缓靠站,从此站下车,步行1分钟即可到达康定路农贸市场。为保证乘客出行便捷,在早市营业的高峰时段,30路公交车增加了车次。市北巴士工作人员介绍说:“我们充分考虑到早市期间市民的出行需求,通过增加车次,减少乘客的候车时间,让大家能够更轻松前往早市采购。”这一举措得到了乘客的广泛好评。经常前往早市的李大爷高兴地说:“以前早上赶早市,有时候等车要等很久,现在增加了车次,很快就能

坐上公交车,太方便了。”

随着30路公交车的车次增加和服务优化,前往早市的客流量明显上升。据相关数据统计,在30路公交车调整后的一段时间内,海泊河早市的日均客流量相比之前增长了约20%,这直接促进了早市摊位的销售额增长。许多摊主表示,生意比以前更好做了,收入也有了明显的提高。

此外,考虑到老年人和特殊人群的出行需求,30路公交在适老化服务方面也下了功夫。车辆配备了无障碍设施,方便轮椅上下车;司乘人员会主动帮助老年人和特殊人群上下车,提醒他们注意安全;在车厢内还设置了爱心专座,为有需要的乘客提供便利。这些贴心的服务,让每一位乘客都能感受到温暖和关怀。

精心制作美食攻略 乘客扫码享优惠

30路公交车深度挖掘城市文化内涵,推出了美食专线车,为乘客提供了更加丰富的出行选择。说起青岛的美食,台东区域无疑是不可错过的打卡点,这里汇聚了各式各样的美食摊位和小吃店。乘坐30路公交车至台东郭口路下车后,步行二百余米即可到达威海路步行街,这里是青岛夜生活的缩影,也是美食爱好者的天堂。

走进30路美食专线车,首先映入眼帘的是一张张精心制作的“台东网红美食海报”,这些海报展示了台东夜市的各种特色美食,让人垂涎欲滴。车厢内还设置了美食攻略二维码,乘客只需用手机轻轻一扫,就能获取最新的美食信息和优惠活动。30路驾驶员戴翠红说:“我们在运营过程中,经常有乘客询问台东有哪些美食,于是就同事们一起制作

了这些海报和攻略。”

除了提供美食攻略,30路公交还与台东多家美食店铺联手,为乘客提供专属的折扣优惠。乘客只要乘坐30路公交车,就能免费领取精美的公交车卡套,凭借卡套到参与活动的商家处消费,可享受一定的折扣。这一举措不仅为乘客带来了实实在在的优惠,也进一步促进了台东夜市的消费。许多乘客表示,这种新颖的服务方式让他们的台东美食之旅更加实惠和有趣。

深化“公交+”将推更具特色线路

据统计,自美食专线车推出后,30路客运量较上年同期增长了6.02万人次,增幅达8.63%。这些新增的客流为台东夜市的商家带来了更多的机会。美食店铺的营业额大幅提升,周边的服装店、饰品店等也受益颇丰。

除了带动经济发展,30路公交也极大地便利了市民的生活。舒适的车厢环境、热情周到的服务,让乘客在旅途中感受到了温暖和关怀。对于居住在沿线的市民来说,乘坐30路公交前往海泊河早市和台东夜市,大大节省了出行时间和成本。市民乘坐30路公交前往海泊河早市和台东夜市,也避开了驾车到目的地出现“停车难”的问题。

市北巴士公司将继续深化“公交+”模式,推出更多具有特色的线路和服务,为市民及游客提供更加丰富多样的出行选择,进一步促进城市经济的繁荣发展和提升市民的生活品质,打造一个更加便捷、高效、环保的公共交通体系,为乘客带来更加舒适和便捷的乘车体验。

青岛通报市内三区驾培投诉情况

■青岛财经日报/首页新闻记者 宋大伟

为保障市民学车合法权益,提升驾培行业服务质量,更好地为市民择优选择驾培机构提供参考,青岛市交通运输局向社会公布2025年1月市内三区(市南、市北、李沧)驾培行业投诉情况。

此次披露共涉及29家驾校,其中,青岛君达机动车驾驶员培训有限公司、青岛三峰汽车驾驶培训有限公司分别以22次、18次投诉量排在前两位,投诉多为退费相关问题,有11家驾校投诉量为零。

记者了解到,为破解行业痛点难点、化解驾培资金风险、维护学员合法权益,持续优化行业营商环境,推动行业健康有序发展,青岛市早在2023年5月,已经全面推行机动车驾驶员培训“先培后付”模式,即“计时培训计时收费、先培训后付费”模式,学员所缴纳的学费冻结在学员个人账户,按照培训完成的学时,当日向驾校结算培训费用。

青岛市交通运输局提醒,“青学驾”微信公众号为青岛市统一驾培培训报名交费平台,请务必通过“青学驾”微信公众号完成驾校报名和交费,认真阅读培训内容,切勿轻信他人的推荐或诱导绕过“青学驾”交纳学费。如遇驾校违规或学员合法权益受到侵害,可拨打12345市政服务便民热线进行反映,切实保护自身合法权益。