

荣耀打响“第一枪” 手机厂商加速跨界机器人

荣耀将成为全球首家推出人形机器人的手机企业,将在2026年巴塞罗那移动通信展期间推出首款人形机器人,产品聚焦消费市场。巴塞罗那移动通信展是全球顶级移动通信行业展会,将于2026年3月2日至5日举办。

事实上,荣耀这款人形机器人此前已在深圳亮相,其首款机器人名为“Robot Phone”,近期在深圳领先端智能开放研究院位于深业上城的“城市云客厅”揭牌仪式上再度公开亮相,与生态伙伴的机器人一同唱跳《恭喜发财》。

北京社科院副研究员王鹏表示,荣耀入局人形机器人赛道并率先发布产品,是手机厂商从“个人随身终端”向“全场景具身智能”进化的分水岭。

避开工业端博弈,发挥消费端优势

王鹏认为,荣耀人形机器人选择从消费市场切入,核心逻辑在于避开工业端的重资产竞争。与工业领域对高负载、高精度的刚性需求不同,消费市场(如购物助手、家庭服务)更看重交互自然度、情感反馈与环境适应性,这恰好是手机厂商在长期打磨操作系统与用户UI过程中积累的优势。

“荣耀率先发布人形机器人,也是进行生态‘卡位’。通过‘机器人手机’的新概念,荣耀试图定义一种新型的人机交互范式,让手机不仅是通信工具,更是机器人的‘智慧中枢’以及传感模块,从而在AI终端竞赛中形成差异化壁垒。”王鹏表示。

苏商银行特约研究员付一夫表示,消费市场与手机用户群体高度重合,荣耀可复用其在影像、AI大模型及端侧智能领域的技术积累,例如YOYO智能体的自主决策能力便可自然迁移至物理世界。此外,消费市场规模庞大,荣耀率先推出产品有助于树立“技术领先者”的品牌形象,在这片潜在蓝海建立先发优势。

中国城市发展研究院投资部副主任袁帅表示,在当前的人形机器人赛道中,大部分玩家聚焦于工业生产、科研实验等专业场景,而面向普通消费者

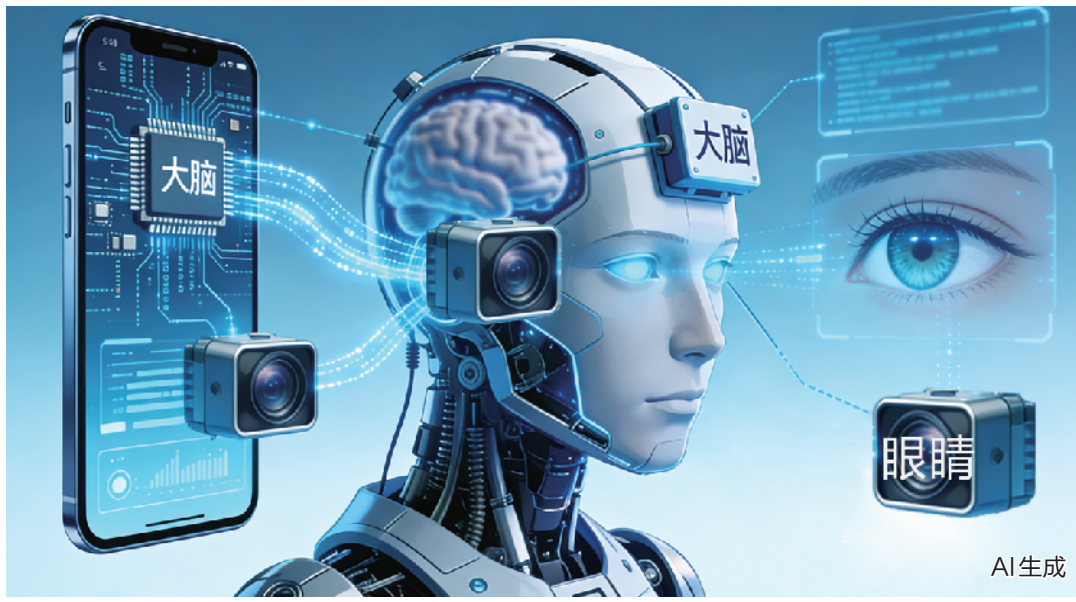
的产品依然处于探索阶段。

“荣耀选择以消费场景为切入点,一方面可以借助手机品牌在消费市场积累的用户认知,降低新品类的市场教育成本,让消费者更快接受人形机器人作为日常消费电子的延伸,另一方面也能避开与工业机器人厂商的直接竞争,凭借手机厂商对消费需求的敏锐感知,打造出更符合普通用户使用习惯的产品形态。”袁帅表示。

手机厂商纷纷入局,加码机器人竞争

实际上,除荣耀以外,vivo、小米等手机厂商也在发力机器人赛道。早在2024年,vivo方面就曾公开表示,人形机器人将是未来竞争的突破点,公司计划三年内推出首款聚焦家庭场景的机器人产品,并同步推进6G、人工智能、混合现实等技术布局。

在2025年,北京小米机器人技术有限公司也曾登记“第三代人形机器人CyberOne”作品著作权,作品类别为美术。2026年2月12日,小米宣布开源首代机器人VLA大模型Xiaomi-Robotics-0,这是一个拥有47亿参数、兼具视觉语言理解与高性能实时执行能力的开源VLA模型。小米集团创始人、董事长兼CEO雷军也在微博发文表示:“小米早已布局机



AI生成

器人业务,欢迎更多优秀同学加入机器人团队。”

科方得咨询机构负责人张新原表示,手机厂商纷纷跨界机器人赛道有三大原因:其一,智能手机市场增长放缓,手机厂商们亟待寻找新增长点;其二,手机在AI、传感器、电池等方面的技术积累可迁移至机器人领域;其三,手机厂商们希望构建“人机协同”生态,提升用户黏性。

付一夫认为,手机厂商具备显著的技术复用性,其在操作系统、端侧AI算法、影像视觉、芯片研发等领域的积累,可直接转化为机器人的“大脑”与“眼睛”。此外,手机厂商普遍拥有成熟的供应链管理能力和庞大的用户生态,能将消费电子级别的品控和成本控制能力引入机器人产业,推动机器人行业标准化和规模化。

不过袁帅也指出,手机厂商跨界机器人赛道仍面临诸多难题。从技术层面看,手机厂商的技术积累主要集中在消费电子领域,在机械结构设计、伺服电机研发等方面存在明显短板。与此同时,人形机器人量产还面临供应链挑战,核心零部件如何服电机、减速器等仍依赖外购,成本居高不下,难以实现消费级产品的定价目标。

“在市场层面,消费级人形机器人的应用场景依然不够清晰,普通用户对机器人的实际需求尚未被充分激发,市场教育成本高昂。更重要的是,人形机器人涉及数据隐私与安全问题,比如老人看护场景中设备企业需要收集大量个人健康数据,如何保障数据安全、获得用户信任,也是手机厂商需要解决的关键问题。”袁帅表示。据《证券时报》作者:安宇飞

松下联手创维,彩电市场出现“跨国新联盟”

2月24日,有媒体报道称,日本电子巨头松下控股近日宣布,自2026年4月起,北美和欧洲市场的电视销售业务将全面移交至创维集团,自身则聚焦日本本土市场销售及高端机型的研发与生产。此外,双方还将在研发与生产领域展开深度合作,重点聚焦高端OLED旗舰机型的开发。

“我们正在根据不同地区构建电视业务最合适的运营模式。在欧洲和北美,我们将与创维公司建立全面的合作伙伴关系。”2月24日下午,松下方面回应称,该公司认为创维是在欧洲及北美市场实现所需的品质与竞争力的最佳合作伙伴,创维在开发能力与制造能力两方面均拥有出色的全球市场实绩,且双方能够共享品牌与品质理念,这是本次合作的重要基础。

松下方面在回应中还表示,在欧洲和北美地区,其将利用创维公司的资源来供应Panasonic品牌的电视机,“其中包括为发挥我们在画质、音质等方面的公司DNA而进行共同开发的产品。即使在与创维公司的合作体制过渡后,我们也将确保松下电视机的技术和品质水平,并通过松下和创维公司的共同商品开发,致力于提供高品质且具有竞争力的电视产品。”

耀眼的名片。在电视领域,松下早在1952年便推出第一台黑白电视机,后依托领先的显像管技术,将“日本制造”的彩色电视机推向全球。

然而,进入21世纪,在三星、LG等韩系品牌推动下,液晶技术快速迭代,凭借成本更低、机身更薄、功耗更低的优势迅速占领市场。尽管等离子画质出色,却因价格昂贵、功耗偏高,最终被市场淘汰。等离子技术路线折戟后,松下虽转向液晶与OLED(有机发光二极管)赛道,却已错失最佳时机。全球电视市场早已被三星、LG,以及迅速崛起的海信、TCL、创维等中国品牌分食。

近年来,松下电视业务的疲软态势进一步显现。据产业咨询机构群智咨询2025年12月底发布的研报,2025年全球电视出货量预计为2.21亿台,同比微降0.7%,市场整体处于存量博弈阶段。其中,三星以预计3530万台的出货量、16%的市占率稳居首位;TCL排名第二,出货量达3041万台,同比增长5.4%,市占率提升至13.8%;海信、LG及小米紧随其后;创维则以790万台的出货量占据3.6%的市场份额。松下电视未能跻身前十,滑落至“Others(其他)”之列。

创维集团再度出击

松下与创维结盟的背后,是近年来日系彩电品牌的集体退潮。就在一个多月前,TCL电子曾发布公告,宣布与索尼签署无法律约束力的合作意向备忘录。双方计划在全球范围内成立合资公司,其中TCL电子持股51%,索尼持股49%。根据协议,双方预计在2026年3月底前签署最终法律协议,索尼在此期间将进行排他性谈判;新公司拟于2027年4月正式投入运营。

若将时间线拉长,日系电视品牌的退场大幕其实早已拉开:2016年,夏普被鸿海精密(富士康母公司)收购66%股权;2017年,东芝电视业务95%股权出售给海信,成立合资公司TVS REGZA(海信控股95%);2018年,日立宣布退出日本国内电视机销售业务;2021年,三菱电机宣布将退出电视机生产业务……

“日系电视的衰落,根源在于面对产业巨变时的战略失误。在显示技术从CRT转向液晶的关键岔路口,日系企业丧失了先机。”CKURC产经智库

首席分析师丁少将对记者表示,更为致命的是,在行业竞争焦点从硬件制造转向智能生态与内容服务时,日系电视品牌未能跟上节奏,最终在成本控制与创新速度上被中韩企业全面超越。从夏普、东芝电视的彻底出售,再到索尼电视与中国企业合资运营,都折射出这一点。

据相关媒体报道,创维集团创始人黄宏生近期公开表示,深层原因在于日本家电品牌缺乏智能化,缺乏互联网和软件的支撑,产品缺了“灵魂”。黄宏生更是直言,这给了中国企业一个巨大的警示。

据调研机构奥维睿沃发布的《2026年TV整机市场十大趋势预测》,创维收购了飞利浦北美电视业务等品牌的运营权,其自有品牌全球电视出货量有望在2026年跻身全球前五。

“中国企业用自有品牌去打‘当然好’,但这样做付出的成本也会很高。”今年1月,黄宏生在接受媒体采访时曾表示,“我们的打法是以低成本,长远地拿下世界级品牌。这种策略成本低,更多的钱留下来做研发,也可以规避地缘政治风险。”

据《国际金融报》作者:马云飞

招标公告

依据《中华人民共和国招标投标法》、国务院《物业管理条例》、《山东省物业管理条例》和《青岛市物业管理条例》等相关规定,青岛博莱置业有限公司对市北区SF0501-309A地块项目前期物业管理服务进行公开招标。总建筑面积94531.86平方米,其中地上建筑面积65975.87平方米、地下建筑面积28555.99平方米。

1.投标人资格要求:具有独立法人资格,经营范围有效;物业企业信用等级(企业信用等级截图日期为招标公告发布日期以后的截图)。

2.有意参加此次投标的单位,报名时须提供以下原件资料:法定代表人身份证明和法人身份证原件或法定

代表人授权委托书和授权代表人身份证原件;营业执照(三证合一)副本原件;其他需要提供的证件彩色扫描件等(复印件需加盖公章)。

3.报名时间:2026年2月26日—2026年3月2日前(10:00至16:00,节假日除外)。报名地点:青岛市市北区哈尔滨路65号双山大厦709户,领取招标文件,报名费500元/套。

联系人:王女士
联系电话:15366669515
招标单位:青岛博莱置业有限公司
2026年2月26日

公告

青岛九鼎峰建设集团有限公司:
本委受理的苏爱国、王见轩、李爱杰与你单位、青岛伯科瑞建筑工程有限公司农民工工资争议案件(青黄劳人仲案字[2026]第20048号),因向你单位直接、邮寄送达相关文书不成,故依法向你单位公告送达《应诉、开庭通知书》(申请书副本)等法律文书,自本公告发布之日起经过30日即视为送达。本委定于2026年3月31日14时00分开庭审理此案,地址为青岛市西海岸新区双珠路166号机关西部办公中心2号楼0219室。请准时到庭参加庭审,否则本委将依法缺席裁决。联系电话:0532-88187712。

特此公告
青岛西海岸新区劳动争议仲裁委员会
2026年2月26日

公告

青岛茂福兴建筑装饰工程有限公司:
本委已受理滕召敏、刘泽荣与你单位劳动争议一案(青黄劳人仲案字[2025]第24445号)。因向你单位直接、邮寄送达相关文书不成,故依法向你单位公告送达《应诉、开庭通知书》(申请书副本)等法律文书,自本公告发布之日起经过30日即视为送达。本委定于2026年4月23日9时30分开庭审理此案,地址为青岛市西海岸新区水灵山路188号(原59号)市民服务中心7号楼206室。请准时到庭参加庭审,否则本委将依法缺席裁决。

特此公告
青岛市黄岛区劳动争议仲裁委员会
2026年2月26日

公告

青岛宥诺建设集团有限公司:
本委已受理李俊祥与你单位劳动争议一案(青黄劳人仲案字[2026]第20116号)。因向你单位直接、邮寄送达相关文书不成,故依法向你单位公告送达《应诉、开庭通知书》(申请书副本)等法律文书,自本公告发布之日起经过30日即视为送达。本委定于2026年4月22日14时00分开庭审理此案,地址为青岛市西海岸新区水灵山路188号(原59号)市民服务中心7号楼206室。请准时到庭参加庭审,否则本委将依法缺席裁决。

特此公告
青岛市黄岛区劳动争议仲裁委员会
2026年2月26日

公告

李伟峰:
本委已受理你与黄岛区二箭火锅店劳动报酬纠纷一案(青黄劳人仲案字[2026]第1274号)。因向你直接、邮寄送达相关文书不成,故依法向你单位公告送达《应诉、开庭通知书》(申请书副本)等法律文书,自本公告发布之日起经过30日即视为送达。本委定于2026年4月10日9时30分开庭审理此案,地址为青岛市黄岛区长江中路359号人民来访中心201室。请准时到庭参加庭审,否则本委将按撤诉处理。

特此公告
青岛市黄岛区劳动争议仲裁委员会
2026年2月26日

招标公告

迪生山庄北LS0301-22、LS0301-24地块项目总占地面积8905.3平方米,总建筑面积31904.06平方米。项目位于青岛市崂山区松岭路50号、松岭路52号。项目类型为非普通住宅。

1.投标人资格要求:具有独立法人资格,经营范围有效;物业企业信用等级(企业信用等级截图日期为招标公告发布日期以后的截图)。

2.报名资料:法定代表人身份证明和法人身份证原件或法定代表人授权委托书和授权代表人身份证原件;营业执照(三证合一)副本原件;其他需要提供的证件彩色扫描件等。

3.报名地点:青岛市崂山区石岭路39号名汇国际2号楼812室;报名时间:2026年2月26日至2026年3月2日9:00—16:00(北京时间);招标文件售价:贰佰元/套。

招标人:青岛鼎智达置业有限公司
联系人:黄工;联系电话:18661658300。

公告

杭州奥飞智联传媒有限公司:
本委已受理程延泽与你单位劳动争议一案(青黄劳人仲案字[2026]第329号)。因向你单位直接、邮寄送达相关文书不成,故依法向你单位公告送达《应诉、开庭通知书》(申请书副本)等法律文书,自本公告发布之日起经过30日即视为送达。本委定于2026年4月9日9时30分开庭审理此案,地址为青岛市黄岛区长江中路359号213室。请准时到庭参加庭审,否则本委将依法缺席裁决。

特此公告
青岛市黄岛区劳动争议仲裁委员会
2026年2月26日

公告

中展(辽宁)建设集团有限公司、河南耐沃建设工程有限公司海阳分公司:
本委已受理曹祝广与你单位劳动争议一案(青黄劳人仲案字[2026]第20074号)。因向你单位直接、邮寄送达相关文书不成,故依法向你单位公告送达《应诉、开庭通知书》(申请书副本)等法律文书,自本公告发布之日起经过30日即视为送达。本委定于2026年4月3日14时00分开庭审理此案,地址为青岛市西海岸新区水灵山路188号(原59号)市民服务中心7号楼211室。请准时到庭参加庭审,否则本委将依法缺席裁决。

特此公告
青岛市黄岛区劳动争议仲裁委员会
2026年2月26日

公告

青岛德泰建设工程有限公司:
本委受理的王东明、陈松涛与你单位劳动报酬纠纷一案已审理终结。现依法向你单位公告送达青黄劳人仲案字[2025]第22978号仲裁决定书,请自本公告发布之日起30日内到本委(地址:青岛市黄岛区双珠路166号2号楼219室)领取仲裁决定书,逾期不领取,即视为送达。

特此公告
青岛市黄岛区劳动争议仲裁委员会
2026年2月26日

百年松下收缩战线

早在2025年初,对于陷入困境的电视业务,松下方面就曾对外释放信号——正在考虑出售或缩减规模。松下控股株式会社CEO楠见雄规此前亦明确表态,对于包括电视机在内的盈利能力低、增长前景不明的业务,集团将在2026财年结束之前,采取包括退出或出售某些业务、停产产品等措施。

回顾松下百年发展轨迹,电视业务曾是其中最

公告

青岛网商产业教育科技股份有限公司:
本委已受理常明雪与你单位劳动报酬纠纷一案(青黄劳人仲案字[2026]第098号)。因向你单位直接、邮寄送达相关文书不成,故依法向你单位公告送达《应诉、开庭通知书》(申请书副本)等法律文书,自本公告发布之日起经过30日即视为送达。本委定于2026年4月9日14时30分在本委仲裁庭(地址:青岛市黄岛区双珠路1688号隐珠街便民服务中心3楼302)开庭审理此案,请准时到庭参加庭审,否则本委将依法缺席裁决。联系电话:0532-86130010。

特此公告
青岛市黄岛区劳动争议仲裁委员会
2026年2月26日

公告

青岛恺兴建筑工程有限公司:
本委已受理刘玉东、刘敏与你单位劳动争议一案(青黄劳人仲案字[2025]第24252号)。因向你单位直接、邮寄送达相关文书不成,故依法向你单位公告送达《应诉、开庭通知书》(申请书副本)等法律文书,自本公告发布之日起经过30日即视为送达。本委定于2026年4月14日14时00分开庭审理此案,地址为青岛市西海岸新区双珠路166号机关西部办公中心2号楼0219室。请准时到庭参加庭审,否则本委将依法缺席裁决。

特此公告
青岛市黄岛区劳动争议仲裁委员会
2026年2月26日

公告

青岛海信空调有限公司:
本委依法受理的张利昌与你单位劳动报酬纠纷一案(青黄劳人仲案字[2025]第1087号),因向你单位直接、邮寄送达相关文书不成,现依法向你单位公告送达《应诉、开庭通知书》(申请书副本)等法律文书,自本公告发布之日起经过30日即视为送达。本委定于2026年4月16日14时00分在本委仲裁庭(地址:青岛市黄岛区双珠路1688号隐珠街便民服务中心306-2室)开庭审理此案,请准时到庭参加庭审,否则本委将依法缺席裁决。

特此公告
青岛市黄岛区劳动争议仲裁委员会
2026年2月26日

公告

青岛森特建筑工程有限公司:
本委已受理徐焕友与你单位劳动争议一案(青黄劳人仲案字[2025]第24191号)。因向你单位直接、邮寄送达相关文书不成,故依法向你单位公告送达《应诉、开庭通知书》(申请书副本)等法律文书,自本公告发布之日起经过30日即视为送达。本委定于2026年4月14日9时30分开庭审理此案,地址为青岛市西海岸新区双珠路166号机关西部办公中心2号楼0219室。请准时到庭参加庭审,否则本委将依法缺席裁决。

特此公告
青岛市黄岛区劳动争议仲裁委员会
2026年2月26日

公告

天津姚圣园林工程有限公司:
本委受理的宋京林、王世柱与你单位、青岛金能置业有限公司、山东高速鸿林工程技术有限公司农民工工资争议案件(青黄劳人仲案字[2026]第20079号),因向你单位直接、邮寄送达相关文书不成,故依法向你单位公告送达《应诉、开庭通知书》(申请书副本)等法律文书,自本公告发布之日起经过30日即视为送达。本委定于2026年3月31日14时00分开庭审理此案,地址为青岛市西海岸新区双珠路166号机关西部办公中心2号楼0219室。请准时到庭参加庭审,否则本委将依法缺席裁决。联系电话:0532-88187712。

特此公告
青岛西海岸新区劳动争议仲裁委员会
2026年2月26日

公告

黄岛区福鸿牛八爷熟食店(个体工商户):
本委依法受理的徐培峰与你单位劳动报酬纠纷一案(青黄劳人仲案字[2026]第1655号),因向你单位直接、邮寄送达相关文书不成,现依法向你单位公告送达《应诉、开庭通知书》(申请书)等法律文书,自公告之日起经过30日即视为送达。本委定于2026年4月8日14时00分在本委仲裁庭(地址:青岛市黄岛区双珠路1688号隐珠便民服务中心306-2室)开庭审理此案,请准时到庭参加庭审,否则本委将依法缺席裁决。

特此公告
青岛市黄岛区劳动争议仲裁委员会
2026年2月26日

公告

荣上建设集团有限公司:
本委已受理吴树朋、吴树胜、刘成俊、鞠心云与你单位劳动争议一案(青黄劳人仲案字[2025]第24356号)。因向你单位直接、邮寄送达相关文书不成,故依法向你单位公告送达《应诉、开庭通知书》(申请书副本)等法律文书,自本公告发布之日起经过30日即视为送达。本委定于2026年4月21日14时00分开庭审理此案,地址为青岛市西海岸新区水灵山路188号(原59号)市民服务中心7号楼206室。请准时到庭参加庭审,否则本委将依法缺席裁决。

特此公告
青岛市黄岛区劳动争议仲裁委员会
2026年2月26日

公告

青岛北城建设工程有限公司:
本委已受理陶成兵、李显亮与你单位劳动争议一案(青黄劳人仲案字[2026]第20356号)。因向你单位直接、邮寄送达相关文书不成,故依法向你单位公告送达《应诉、开庭通知书》(申请书副本)等法律文书,自本公告发布之日起经过30日即视为送达。本委定于2026年4月20日9时30分开庭审理此案,地址为青岛市西海岸新区双珠路166号机关西部办公中心2号楼0219室。请准时到庭参加庭审,否则本委将依法缺席裁决。

特此公告
青岛市黄岛区劳动争议仲裁委员会
2026年2月26日